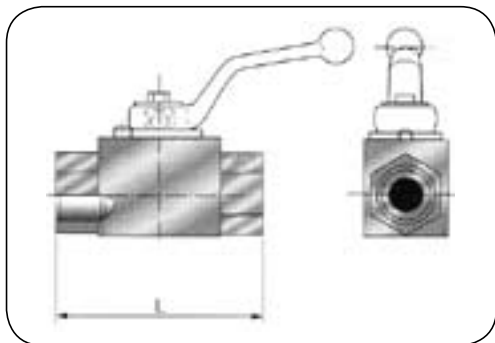


AUKŠTAS SLĖGIS - vožtuvai



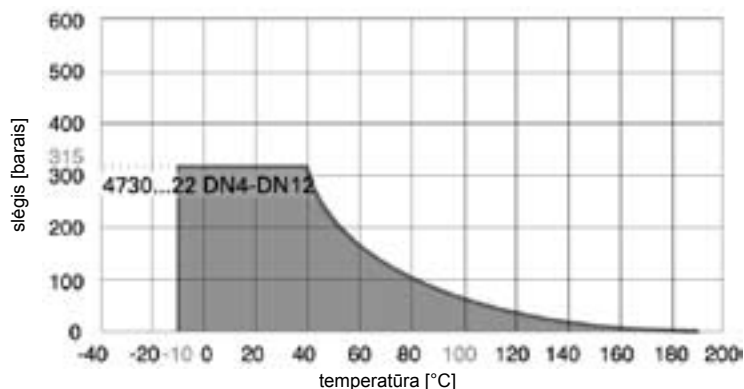
Rutulinis vožtuvas 4730 / 4731

Medžiaga:	Korpusas	- plienas
	Rutulys	- chromuota bronz
	Strypas	- plienas
Sandariniams:	Rutulys	- POM arba PTFE
	Strypas	- NBR arba FPM
Darbinė temp.:	POM	- nuo -40°C iki +100°C
	NBR	- nuo -30°C iki +110°C
	PTFE	- nuo -60°C iki +180°C
	FPM	- nuo -20°C iki +200°C

Dviteigis rutulinis vožtuvas su BSP arba NPT vidiniu sriegiu, skirtas aukšto slėgio hidraulinėms ir pramoninėms sistemoms. Siekiant tinkamai parinkti vožtuvą kitai terpei nei hidraulinė alyva bei aukštai darbo temperatūrai, reikia pasitarti su TUBES INTERNATIONAL Technikos arba Prekybos skyriumi.

indeksas (standar. POM/NBR)	indeksas (standar. PTFE/FPM)	anga DN	sriegio dydis [coliais]	darbinis slėgis [barais] (POM/NBR)	darbinis slėgis [barais] (PTFE/FPM)	ilgis L [mm]	masė [kg]
LE-47300410	LE-4730041022	4	1/8" BSP	500	315	69	0,22
LE-47300613	LE-4730061322	6	1/4" BSP	500	315	69	0,21
LE-47301017	LE-4730101722	10	3/8" BSP	500	315	73	0,43
LE-47301221	LE-4730122122	12	1/2" BSP	500	315	82	0,67
LE-47302027	LE-4730202722	20	3/4" BSP	315	250	93	1,28
LE-47302534	LE-4730253422	25	1" BSP	315	250	113	1,97
LE-47302542	LE-4730254222	25	1.1/4" BSP	315	250	134	2,05
LE-47303242	X	32	1.1/4" BSP	315	X	110	2,37
LE-47302549	LE-4730254922	25	1.1/2" BSP	315	250	139	2,29
LE-47304049	X	40	1.1/2" BSP	315	X	114	3,17
LE-47305048	X	50	2" BSP	315	X	130	4,39
LE-47310411	X	4	1/8" NPT	500	X	69	0,22
LE-47310614	X	6	1/4" NPT	500	X	69	0,21
LE-47311018	X	10	3/8" NPT	500	X	73	0,43
LE-47311222	X	12	1/2" NPT	500	X	82	0,67
LE-47312028	X	20	3/4" NPT	315	X	93	1,28
LE-47312535	X	25	1" NPT	315	X	113	1,97
LE-47312543	X	25	1.1/4" NPT	315	X	134	2,05
LE-47313243	X	32	1.1/4" NPT	315	X	110	2,37
LE-47312550	X	25	1.1/2" NPT	315	X	139	2,29
LE-47314050	X	40	1.1/2" NPT	315	X	114	3,17
LE-47315044	X	50	2" NPT	315	X	130	4,39

Darbinio slėgio priklausomybė nuo darbo temperatūros vožtuvams 4730....22 (standar. PTFE)

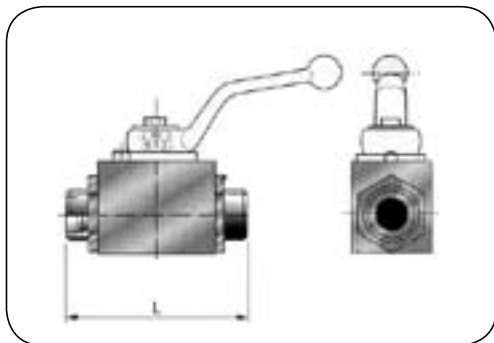


Pavyzdys skirtas DN 4 ÷ DN12:

temperatūra nuo -12°C iki +40°C
darbinis slėgis 315 bar

temperatūra +80°C
darbinis slėgis 100 bar

AUKŠTAS SLĖGIS - vožtuvai



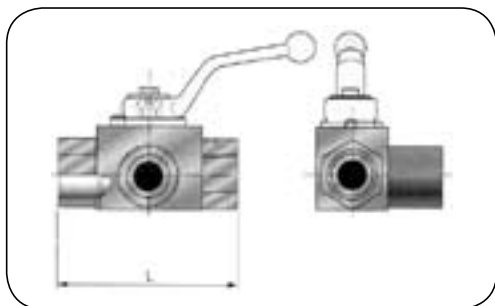
Rutulinis vožtuvas 4732 / 4733

Medžiaga:	Korpusas - plienas
	Rutulys - chromuota bronz
	Strypas - plienas
Sandariniai:	Rutulys - POM
	Strypas - NBR
Darbinė temp.:	POM - nuo -40°C iki +100°C
	NBR - nuo -30°C iki +110°C

Dviteigis rutulinis vožtuvas su su metriniais išoriniais sriegiais, skirtas aukšto slėgio hidrauliniams ir pramoniniams sistemoms. Siekiant tinkamai parinkti vožtuvą kitai terpei nei hidraulinė alyva bei aukštai darbo temperatūrai, reikia pasitarti su TUBES INTERNATIONAL Technikos arba Prekybos skyriumi.

indeksas	anga DN	sriegio dydis [mm]	serija	darbinis slėgis [barais]	ilgis L [mm]	masė [kg]
LE-47320467	4	M12x1,5	L	500	67	0,20
LE-47320671	6	M14x1,5	L	500	67	0,20
LE-47320875	8	M16x1,5	L	500	75	0,42
LE-47321078	10	M18x1,5	L	500	75	0,42
LE-47321282	12	M22x1,5	L	500	82	0,63
LE-47321689	16	M26x1,5	L	400	82	0,77
LE-47322088	20	M30x2	L	315	99	1,21
LE-47322593	25	M36x2	L	315	108	1,75
LE-47322597	25	M45x2	L	315	116	1,82
LE-47322595	25	M52x2	L	315	121	1,94
LE-47330475	4	M16x1,5	S	500	73	0,22
LE-47330678	6	M18x1,5	S	500	73	0,22
LE-47330880	8	M20x1,5	S	500	77	0,43
LE-47331082	10	M22x1,5	S	500	81	0,44
LE-47331283	12	M24x1,5	S	500	87	0,65
LE-47331688	16	M30x2	S	400	90	0,81
LE-47332093	20	M36x2	S	315	107	1,29
LE-47332596	25	M42x2	S	315	120	1,88
LE-47332595	25	M52x2	S	315	134	1,95

AUKŠTAS SLĖGIS - vožtuvai

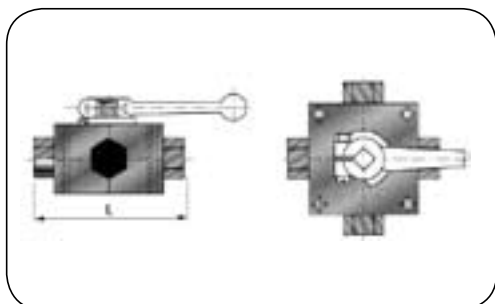


Rutulinis vožtuvas 4760 / 4762

Medžiaga:	Korpusas	- plienas
	Rutulys	- chromuota bronz
	Strypas	- plienas
Sandaritimai:	Rutulys	- POM
	Strypas	- NBR
Darbinė temp.:	POM	- nuo -40°C iki +100°C
	NBR	- nuo -30°C iki +110°C

Trieigis rutulinis vožtuvas (L sistema) su vidiniu BSP arba NPT sriegiu, skirtas aukšto slėgio hidrauliniams ir pramoniniams sistemoms. Siekiant tinkamai parinkti vožtuvą kitai terpei nei hidraulinė alyva bei aukštai darbo temperatūrai, reikia pasitarti su TUBES INTERNATIONAL Technikos arba Prekybos skyriumi.

indeksas	anga DN	sriegio dydis [coliais]	darbinis slėgis [barais]	ilgis L [mm]	masė [kg]
LE-47600410	4	1/8" BSP	500	69	0,23
LE-47600613	6	1/4" BSP	500	69	0,22
LE-47601017	10	3/8" BSP	500	73	0,47
LE-47601221	12	1/2" BSP	500	82	0,73
LE-47602027	20	3/4" BSP	315	93	1,41
LE-47602534	25	1" BSP	315	113	2,20
LE-47602542	25	1.1/4" BSP	315	134	2,28
LE-47602549	25	1.1/2" BSP	315	139	2,43
LE-47620411	4	1/8" NPT	500	69	0,23
LE-47620614	6	1/4" NPT	500	69	0,22
LE-47621018	10	3/8" NPT	500	73	0,47
LE-47621222	12	1/2" NPT	500	82	0,73
LE-47622028	20	3/4" NPT	315	93	1,41
LE-47622535	25	1" NPT	315	113	2,20



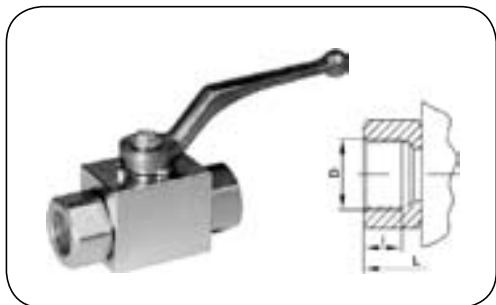
Rutulinis vožtuvas 4780

Medžiaga:	Korpusas	- plienas
	Rutulys	- chromuota bronz
	Strypas	- plienas
Darbinė temp.:	POM	- nuo -40°C iki +100°C
	NBR	- nuo -30°C iki +110°C

Ketureigis rutulinis vožtuvas (L sistema) su vidiniu BSP sriegiu, skirtas aukšto slėgio hidrauliniams ir pramoniniams sistemoms. Siekiant tinkamai parinkti vožtuvą kitai terpei nei hidraulinė alyva bei aukštai darbo temperatūrai, reikia pasitarti su TUBES INTERNATIONAL Technikos arba Prekybos skyriumi.

indeksas	anga DN	sriegio dydis [coliais]	darbinis slėgis [barais]	ilgis L [mm]	masė [kg]
LE-47800410	4	1/8" BSP	400	102	1,65
LE-47800613	6	1/4" BSP	400	102	1,62
LE-47801017	10	3/8" BSP	400	107	2,51
LE-47801221	12	1/2" BSP	400	129	4,17
LE-47802027	20	3/4" BSP	315	132	4,50
LE-47802534	25	1" BSP	315	162	7,40
LE-47803242	25	1.1/4" BSP	315	188	12,90

AUKŠTAS SLĖGIS - vožtuvai



Rutulinis vožtuvas BKH BSP/NPT

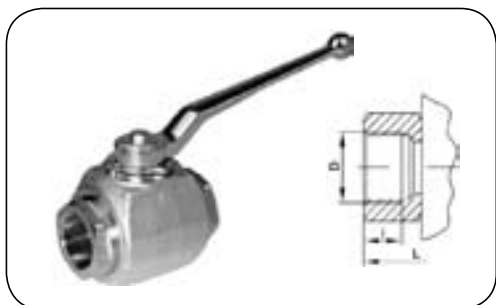
Medžiaga: Korpusas - plienas
Rutulys - plienas
Strypas - plienas

Sandariniškai: Rutulys - PA
Strypas - NBR

Darbinė temp.: Nuo -30°C iki +100°C

Charakteristika: Dviegis rutulinis vožtuvas su vidiniu BSP ir NPT sriegiu, skirtas aukšto slėgio hidraulinėms sistemoms.

indeksas	DN [mm]	sriegio dydis D [coliais]	sriegio ilgis i [mm]	vožtuvo ilgis L [mm]	darbinis slėgis [barais]	masė [kg]
HZ-BKH-G-02	4	1/8 BSP	8	69	500	0,35
HZ-BKH-G-04	6	1/4 BSP	12	69	500	0,35
HZ-BKH-G-06	10	3/8 BSP	12	73	500	0,50
HZ-BKH-G-08	13	1/2 BSP	14	85	500	0,65
HZ-BKH-G-12	20	3/4 BSP	16	96	400	1,50
HZ-BKH-G-16	25	1 BSP	18	113	350	2,00
HZ-BKH-N-02	4	1/8 NPT	8	69	500	0,35
HZ-BKH-N-04	6	1/4 NPT	11,5	69	500	0,35
HZ-BKH-N-06	10	3/8 NPT	12	73	500	0,50
HZ-BKH-N-08	13	1/2 NPT	15,5	92	500	0,65
HZ-BKH-N-12	20	3/4 NPT	16	97	400	1,50
HZ-BKH-N-16	25	1 NPT	19	113	350	2,00



Rutulinis vožtuvas SKH BSP

Medžiaga: Korpusas - plienas
Rutulys - plienas
Strypas - plienas

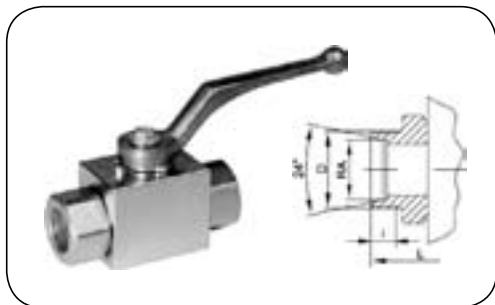
Sandariniškai: Rutulys - POM
Strypas - NBR

Darbinė temp.: Nuo -30°C iki +100°C

Charakteristika: Dviegis rutulinis vožtuvas su vidiniu BSP sriegiu, skirtas aukšto slėgio hidraulinėms sistemoms.

indeksas	DN [mm]	sriegio dydis D [coliais]	sriegio ilgis i [mm]	vožtuvo ilgis L [mm]	darbinis slėgis [barais]	masė [kg]
HZ-SKH-G-20	32	1.1/4 BSP	20	110	400	3,20
HZ-SKH-G-24	40	1.1/2 BSP	22	120	400	4,00
HZ-SKH-G-32	50	2 BSP	24	140	400	5,90

AUKŠTAS SLĖGIS - vožtuvai



Rutulinis vožtuvas BKH L/S

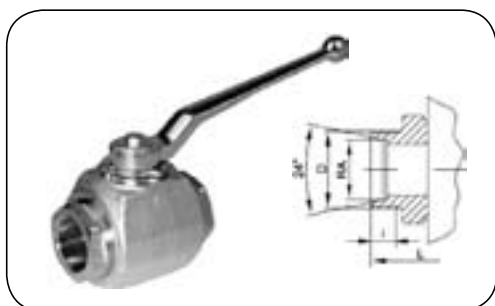
Medžiaga: Korpusas - plienas
Rutulys - plienas
Strypas - plienas

Sandariniams: Rutulys - PA
Strypas - NBR

Darbinė temp.: Nuo -30°C iki +100°C

Charakteristika: Dviegis rutulinis vožtuvas su išoriniu metrinu sriegiu, skirtas aukšto slėgio hidraulinėms sistemoms.

indeksas	DN [mm]	sriegio dydis D [mm]	vamzdelio skersmuo RA [mm]	sriegio ilgis i [mm]	vožtuvo ilgis L [mm]	darbinis slėgis [barais]	masė [kg]
HZ-BKH-06L	4	M12x1,5	6	7,5	67	500	0,30
HZ-BKH-08L	6	M14x1,5	8	7,5	67	500	0,30
HZ-BKH-10L	8	M16x1,5	10	8,5	71	500	0,30
HZ-BKH-12L	10	M18x1,5	12	8,5	75	500	0,50
HZ-BKH-15L	13	M22x1,5	15	9,5	84	500	0,60
HZ-BKH-18L	13	M26x1,5	18	9,5	84	500	0,60
HZ-BKH-22L	20	M30x2	22	12	102	400	1,50
HZ-BKH-28L	25	M36x2	28	12	108	350	2,00
HZ-BKH-08S	4	M16x1,5	8	9,5	73	500	0,35
HZ-BKH-10S	6	M18x1,5	10	9,5	73	500	0,35
HZ-BKH-12S	8	M20x1,5	12	9,5	77	500	0,35
HZ-BKH-14S	10	M22x1,5	14	11,5	84	500	0,50
HZ-BKH-16S	13	M24x1,5	16	11,5	87	500	0,60
HZ-BKH-20S	13	M30x2	20	13,5	91	500	0,65
HZ-BKH-25S	20	M36x2	25	15	110	400	1,50
HZ-BKH-30S	25	M42x2	30	17	120	350	2,10



Rutulinis vožtuvas SKH L/S

Medžiaga: Korpusas - plienas
Rutulys - plienas
Strypas - plienas

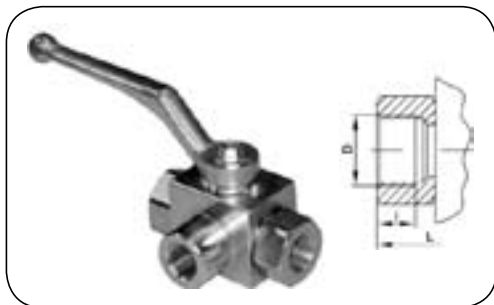
Sandariniams: Rutulys - POM
Strypas - NBR

Darbinė temp.: Nuo -30°C iki +100°C

Charakteristika: Dviegis rutulinis vožtuvas su išoriniu metrinu sriegiu, skirtas aukšto slėgio hidraulinėms sistemoms.

indeksas	DN [mm]	sriegio dydis D [mm]	vamzdelio skersmuo RA [mm]	sriegio ilgis i [mm]	vožtuvo ilgis L [mm]	darbinis slėgis [barais]	masė [kg]
HZ-SKH-35L	32	M45x2	35	13,5	128	400	3,00
HZ-SKH-42L	40	M52x2	42	13,5	133	400	3,80
HZ-SKH-38S	32	M52x2	38	19	140	400	3,10

AUKŠTAS SLĖGIS - vožtuvai



Rutulinis vožtuvas BK3L BSP/NPT

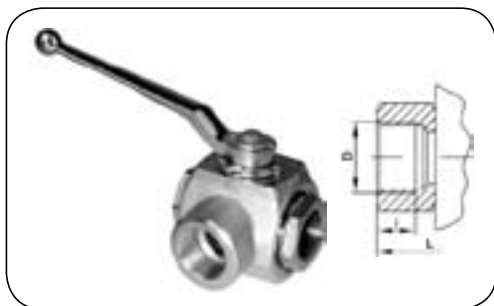
Medžiaga: Korpusas - plienas
Rutulys - plienas
Strypas - plienas

Sandariniškai: Rutulys - POM
Strypas - NBR

Darbinė temp.: Nuo -30°C iki +100°C

Charakteristika: Trieigis rutulinis vožtuvas L tipo su vidiniu BSP arba NPT sriegiu, skirtas aukšto slėgio hidraulinėms sistemoms.

indeksas	DN [mm]	sriegio dydis D [coliais]	sriegio ilgis i [mm]	vožtuvo ilgis L [mm]	darbinis slėgis [barais]	masė [kg]
HZ-BK3L-G-02	4	1/8 BSP	8	69	400	0,40
HZ-BK3L-G-04	6	1/4 BSP	12	69	400	0,40
HZ-BK3L-G-06	10	3/8 BSP	12	73	400	0,55
HZ-BK3L-G-08	13	1/2 BSP	14	85	350	0,70
HZ-BK3L-N-02	4	1/8 NPT	8	69	400	0,40
HZ-BK3L-N-04	6	1/4 NPT	11,5	69	400	0,40
HZ-BK3L-N-06	10	3/8 NPT	12	73	400	0,55
HZ-BK3L-N-08	13	1/2 NPT	15,5	92	350	0,70



Rutulinis vožtuvas SK3L BSP/NPT

Medžiaga: Korpusas - plienas
Rutulys - plienas
Strypas - plienas

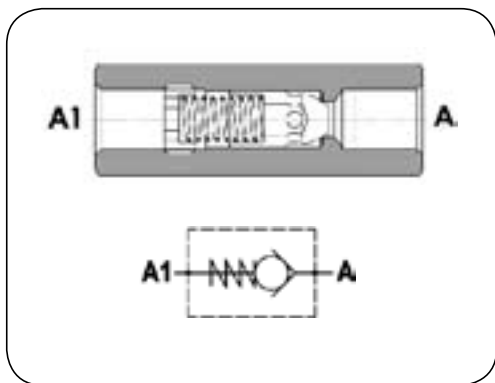
Sandariniškai: Rutulys - POM
Strypas - NBR

Darbinė temp.: Nuo -30°C iki +100°C

Charakteristika: Trieigis rutulinis vožtuvas L tipo su vidiniu BSP arba NPT sriegiu, skirtas aukšto slėgio hidraulinėms sistemoms.

indeksas	DN [mm]	sriegio dydis D [coliais]	sriegio ilgis i [mm]	vožtuvo ilgis L [mm]	darbinis slėgis [barais]	masė [kg]
HZ-SK3L-G-12	20	3/4 BSP	16	96	350	1,55
HZ-SK3L-G-16	25	1 BSP	18	113	350	2,10
HZ-SK3L-N-12	20	3/4 NPT	16	97	350	1,55
HZ-SK3L-N-16	25	1 NPT	19	113	350	2,10

AUKŠTAS SLĖGIS - vožtuvai

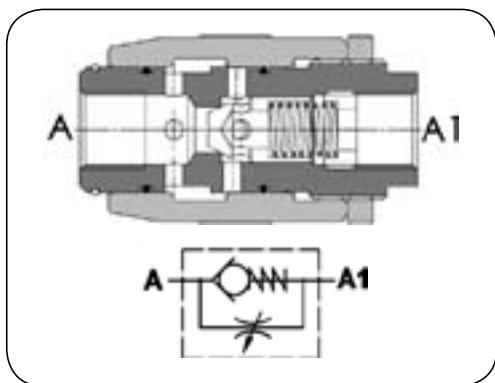


Atbulinis vožtuvas FPR

Medžiaga: Korpusas - cinkuotas plienas
Sandarinimai: Strypas - sukietintas plienas

Atbuliniai vožtuvai FPR tipo yra skirti hidraulinio skysčio tekėjimo viena linkme uždarymui arba laisvo skysčio tekėjimo priešinga linkme - atidarymui. Standartinis atidarymo slėgis 0,5 barų (prieinamas ir 2,5, 5 ir 10 barų).

indeksas	sriegio dydis [coliais]	darbinis slėgis [barais]	plyšimo slėgis [barais]	debitas [l/min]	masė [kg]
DC-FPR-04	1/4	350	1400	12	0,10
DC-FPR-06	3/8	350	1400	30	0,17
DC-FPR-08	1/2	320	1280	45	0,22
DC-FPR-12	3/4	300	1200	85	0,45
DC-FPR-16	1	250	1000	140	0,97
DC-FPR-20	1.1/4	250	1000	200	1,68
DC-FPR-24	1.1/2	210	840	310	2,10



Spaudiminis - atbulinis vožtuvas FPMU

Medžiaga: Plienas, išorinis paviršius cinkuotas

Spaudiminiai - atbuliniai vožtuvai FPMU tipo, skirti skysčio tekėjimo viena linkme dydžio nustatymui bei laisvo tekėjimo priešinga linkme atidarymui. Reguliavimas vyksta apskukant išorinę gilžę. Standartinis atidarymo slėgis 0,5 barų (prieinami taip pat 2,5, 5 ir 10 barų).

indeksas	sriegio dydis [coliais]	darbinis slėgis [barais]	plyšimo slėgis [barais]	debitas [l/min]	masė [kg]
DC-FPMU-04	1/4	350	1400	12	0,10
DC-FPMU-06	3/8	350	1400	30	0,17
DC-FPMU-08	1/2	320	1280	45	0,22
DC-FPMU-12	3/4	300	1200	85	0,45
DC-FPMU-16	1	250	1000	140	0,97
DC-FPMU-20	1.1/4	250	1000	200	1,68
DC-FPMU-24	1.1/2	210	840	310	2,10